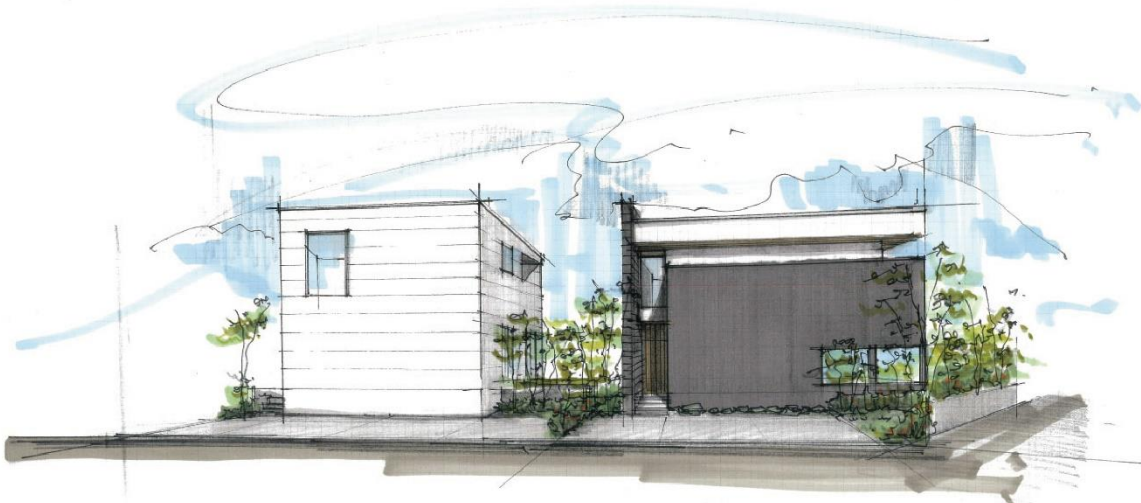


愛知県大府市に ZEH 仕様を含むマチかど展示場 「大府の家」2 棟同時オープン!!

戸建住宅を中心とした住宅プラットフォーム事業を展開する株式会社アールプランナー（本社：名古屋市東区、代表取締役社長：梢 政樹、以下「当社」）は、2022年1月7日に ZEH 仕様を含むマチかど展示場「大府の家」を愛知県大府市にオープンいたします。



■概要

マチかど展示場「大府の家」を2022年1月7日に愛知県大府市に2棟オープンいたします。「アールギャラリー」「Fの家」のブランドの建物が2棟並びとなっており、そのうち「アールギャラリー」ブランドの1棟がZEH（ゼッチ）※1仕様となっております。また、EV（電気自動車）向け屋外コンセントを装備しており、当社が今後予定している戸建住宅へのEV（電気自動車）向け屋外コンセントの標準装備をいち早く体感できます。

※1：ネット・ゼロ・エネルギー・ハウスを略したもので、「断熱」性能の高い家に「省エネ」と「創エネ」を組み合わせ、家のエネルギー収支ゼロ以下を目指した住宅のこと。

☑ オープン日：2022年1月7日(金)

☑ 所在地：〒474-0021 愛知県大府市長根町二丁目

※ご来場、ご見学には事前予約が必要です：<https://www.rrgallery.jp/housing?key=47&js-hash=contact>

NEWS RELEASE

■特徴

『アールギャラリー』

- ・延床面積：107.87 m² (32.63 坪)
- ・間取り：3LDK+畳コーナー+ワークスペース+WIC
- ・特徴：LDK と畳コーナーが隣接し、ウッドデッキともつながった広がりのある空間とともに、全館空調※2 を設置していることで 24 時間 365 日室温を一定に保つことができ、部屋ごとに温度差が生じないなどの快適性も体感できます。また、太陽光発電と特斯拉家庭用蓄電池 Powerwall※3 を設置した ZEH 仕様となっており、EV (電気自動車) 向け屋外コンセントも装備しております。さらに、電気錠、照明、エアコン、ガス給湯器がインターネットに繋がり、スマートフォンから遠隔操作できる IoT 技術を体験できます。

※2：住宅全体の空調を 1 台の機械で一括管理するシステムのこと。

※3：当社にて販売の特斯拉家庭用蓄電池 Powerwall の設置は、特斯拉 Powerwall 認定販売施工会社のゴウダ株式会社が実施いたします。



NEWS RELEASE

『Fの家』

- ・延床面積：102.28 m² (30.93 坪)
- ・間取り：3LDK+ワークスペース+WIC
- ・特徴：吹抜けやワークスペースを設けニューノーマルにおけるライフスタイルを体感できます。また、EV（電気自動車）向け屋外コンセントも装備しております。さらに、電気錠、照明、エアコン、ガス給湯器がインターネットに繋がり、スマートフォンから遠隔操作できるIoT 技術を体験できます。



今回のマチかど展示場「大府の家」は、アールギャラリー「東海展示場」から車で約20分、「緑 滝ノ水展示場」から車で約30分のアクセスで、同日でのご案内がよりスムーズに可能な立地です。

また、マチかど展示場「大府の家」は、「アールギャラリー」と「Fの家」の2棟並びとなっており、住宅展示場ではイメージが付きにくい街並みとの調和や、敷地の使い方、住宅地における光の採り込み方などをよりリアルに体感できます。

なお、マチかど展示場「大府の家」は、同日オープンの「緑区上旭の家」と「守山区吉根の家」とあわせて、「Fの家」が2021年度グッドデザイン賞を受賞後初のマチかど展示場となります。

「Fの家」は、「ひかえめで、出しゃばらず暮らしにとけこむ家」を実現するために一般的な注文住宅とは違ったいくつかの枠組みを備えております。

- ・土地や予算、住み手固有の要素を整理し、コストを抑えて適正なバランスで暮らしをデザイン。
- ・窓から景色を眺めるだけでなく、庭に出て自然と一体になれる、内外という境界を越えた空間づくり。

■背景

愛知県大府市近隣で住宅の購入を検討されているお客様に、近隣家屋との距離感・配置や採光、間取りのサイズ感、素材の質感を住宅展示場とはまた違った視点・感覚でご体感いただくことで、購入後のイメージをより感じていただきたいと考えオープンを決定いたしました。

NEWS RELEASE

また、エネルギー基本計画（2021年10月に閣議決定）において、「2030年度以降に新築される住宅・建築物についてZEH・ZEB（ゼブ）※4基準の水準の省エネ性能の確保を目指し、建築物省エネ法による省エネ基準適合義務化と基準引上げ、建材・機器トップランナーの引上げなどに取り組む。」と定められており、ZEH住宅の普及が見込まれております。当社は2050年カーボンニュートラルの実現に向けて、幅広いお客様へZEHの周知と提案につなげるべくZEH仕様のマチかど展示場のオープンを決定いたしました。

※4：ネット・ゼロ・エネルギー・ビルを略したもので、快適な室内環境を実現しながら、建物で消費するエネルギーをゼロにすることを目指した建物のこと。

■マチかど展示場について



マチかど展示場は、近隣家屋との距離感・配置や採光、間取りのサイズ感、素材の質感を住宅展示場とはまた違った視点・感覚でご体感いただけるリアルサイズのモデルハウス施設であり、当社の先進的な住宅を建設することで、近隣の住環境向上に貢献します。

■参考ページ

- アールギャラリー（注文住宅） <https://www.arrgallery.jp/>
- アールギャラリー（分譲住宅） <https://www.arrgallery.com/>
- アールギャラリー オフィシャルInstagram https://www.instagram.com/arrgallery_official/
- Fの家 <https://www.f-no-ie.com/>

*記載されている会社名、ロゴマーク、製品名などは各社の登録商標または商標です。

*「住宅プラットフォーム」はアールプランナーの登録商標です。登録商標第 6468399 号。

【問 い 合 わ せ 先】

- 株式会社アールプランナー PR担当
- E-mail：pr@arr-planner.com
- お問い合わせフォーム：<https://www.arrplanner.co.jp/contact/press/>

【会 社 概 要】

- 会社名：株式会社アールプランナー（東証マザーズ・名証二部：2983）
- 所在地：名古屋市東区東桜 1-13-3 NHK名古屋放送センタービル 10階
- 代表者：代表取締役社長 梢 政樹
- コーポレートサイト URL：<https://www.arrplanner.co.jp/>
- 事業内容：注文住宅、分譲住宅、不動産仲介、リフォーム・リノベーション、エクステリア