

愛知県豊川市に新マチかど展示場 「豊川馬場の家」オープン！

戸建住宅を中心とした住宅プラットフォーム事業を展開する株式会社アールプランナー（本社：名古屋市東区、代表取締役社長：梢 政樹、以下「当社」）は、2025年1月6日にマチかど展示場「豊川馬場の家」（愛知県豊川市）をオープンいたしました。



NEWS RELEASE

■概要

マチカド展示場「豊川馬場の家」を2025年1月6日に、愛知県豊川市にオープンいたしました。

「豊川馬場の家」は太陽光発電を設置し、断熱等性能等級6仕様（UA値0.46以下）の建物となっており、ZEH（ゼッチ）※の水準を上回る仕様となっております。住宅設備機器や家電等をスマートフォンから遠隔操作できるIoT技術も体験いただけます。

マチカド展示場は、実際の住宅地に建てられたリアルサイズのモデルハウスで、住宅展示場だけではイメージが付きにくい街並みとの調和、敷地の使い方、住宅地における光の採り込み方などをよりリアルに体感できます。

※ZEH（ゼッチ）：ネット・ゼロ・エネルギー・ハウスを略したもので、「断熱」性能の高い家に「省エネ」と「創エネ」を組み合わせ、家のエネルギー収支ゼロ以下を目指した住宅のこと。

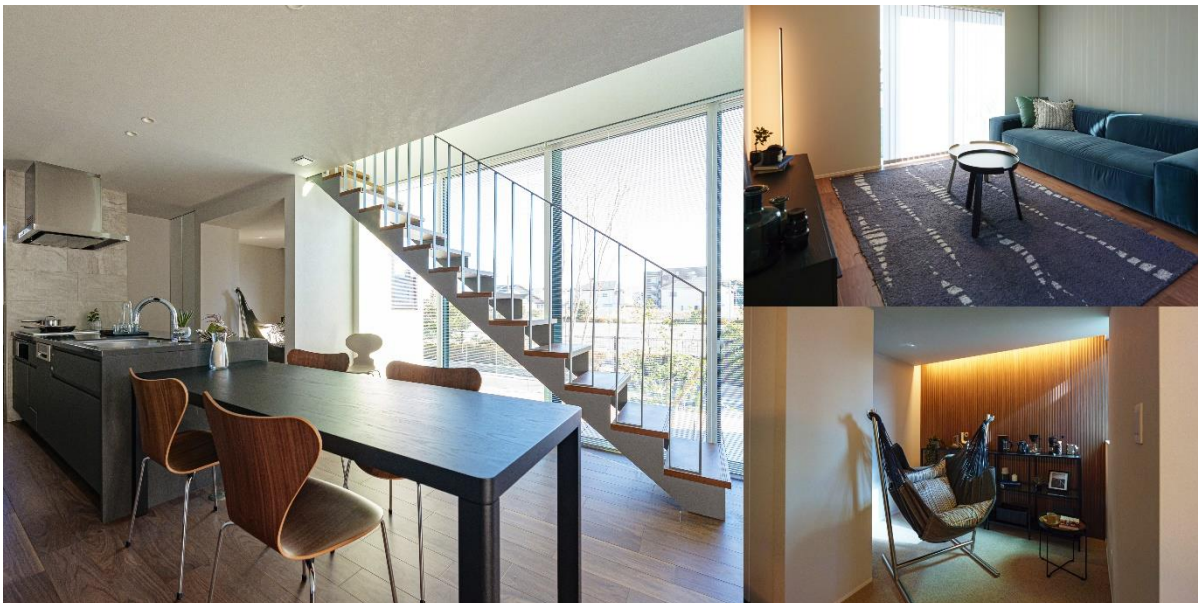
☑オープン日：2025年1月6日（月）

☑所在地：愛知県豊川市馬場町郷前11番、12番の各一部

※ご来場、ご見学には事前予約が必要です：<https://www.arrgallery.jp/housing>

■特徴

- ・延床面積：110.56㎡（33.44坪）
- ・間取り：3LDK+フリースペース+WIC+土間収納
- ・特徴：ウッドデッキを取り囲む間取りで家の中心部まで自然光を取り込み、明るく開放感のある空間構成となっております。キッチンとダイニングテーブルは横並び配置でアイランド風の回遊動線となっており、キッチンから直結した水回りも家事をしやすい間取りとなっております。子どもの遊び場にもぴったりのフリースペースは、ライフスタイルに合わせて多目的に使用いただけます。



NEWS RELEASE

今回の「マチかど展示場」はアールギャラリー住宅展示場（豊橋展示場）から車で約 10 分のアクセスで、同日のご案内がよりスムーズに可能な立地です。

■「マチかど展示場」について



「マチかど展示場」は、近隣家屋との距離感・配置や採光、間取りのサイズ感、素材の質感を住宅展示場とはまた違った視点・感覚でご体感いただけるリアルサイズのモデルハウス施設であり、当社の先進的な住宅を建設することで、近隣の住環境向上に貢献します。

■参考ページ

- アールギャラリー（注文住宅） <https://www.arrgallery.jp/>
- アールプランナー不動産（アールギャラリー×分譲住宅） <https://www.arrplanner-fudosan.co.jp/>
- アールギャラリー オフィシャルインスタグラム https://www.instagram.com/arrgallery_official/
- Fの家（注文住宅） <https://www.f-no-ie.com/>

【問 い 合 わ せ 先】

- 株式会社アールプランナー PR 担当
- E-mail：pr@arr-planner.com
- お問い合わせフォーム：<https://www.arrplanner.co.jp/contact/press/>

*記載されている会社名、ロゴマーク、製品名などは各社の登録商標または商標です。

*「住宅プラットフォーム」はアールプランナーの登録商標です。登録商標第 6468399 号。

【会 社 概 要】

- 会社名：株式会社アールプランナー（東証グロース・名証メイン：2983）
- 所在地：（本社）名古屋市東区東桜 1-13-3 NHK 名古屋放送センタービル 10 階
（東京本社）東京都新宿区西新宿 2-4-1 新宿 NS ビル 7 階
- 代表者：代表取締役社長 梢 政樹
- コーポレートサイト URL：<https://www.arrplanner.co.jp/>
- 事業内容：注文住宅、分譲住宅、不動産仲介、リフォーム・リノベーション、エクステリア