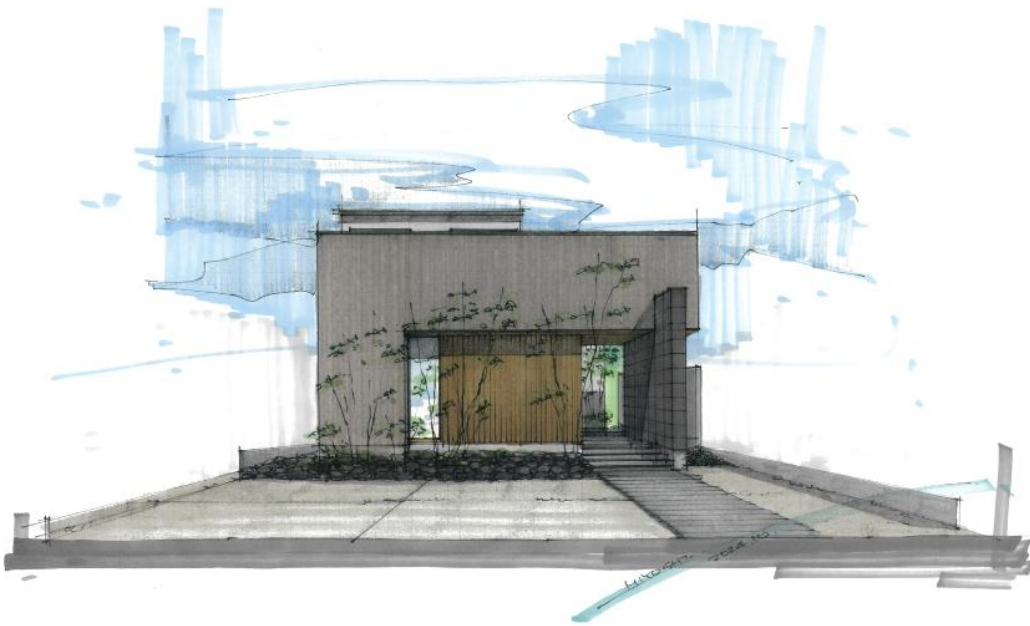


「GX 志向型住宅」に適合した新マチかど展示場を
愛知県みよし市にオープン予定！

戸建住宅を中心とした住宅プラットフォーム事業を展開する株式会社アールプランナー（本社：名古屋市東区、代表取締役社長：梢 政樹、以下「当社」）は、「GX 志向型住宅（脱炭素志向型住宅）」に適合した「マチかど展示場（愛知県みよし市）」のオープンを予定しております。



■概要

実際の住宅地に建てられたリアルサイズのモデルハウス「マチかど展示場」を、愛知県みよし市に2025年3月中旬頃オープン予定です。

NEWS RELEASE

■特徴

オープン予定の「マチかど展示場」は、住宅展示場だけではイメージが付きにくい街並みとの調和、敷地の使い方、住宅地における光の採り込み方などをよりリアルに体感できます。

モデルハウス内は、モノトーンを基調としたモダンデザインを用いつつも、素材感のある木やタイルで空間を構成することにより、飽きのこない落ち着いた高級感を保った内観構成としております。

脱炭素社会への動きが広がりつつある中、今回の「マチかど展示場」は太陽光発電やハイブリッド給湯器を設置し、断熱等性能等級6仕様（UA値0.46以下）の建物となっており、ZEH基準を上回る「GX志向型住宅（脱炭素志向型住宅）」に適合した仕様を予定しております。また、住宅設備機器や家電等をスマートフォンから遠隔操作できるIoT技術も体験いただけます。

今回の「マチかど展示場」はアールギャラリー住宅展示場（とよた平屋展示場）からのアクセスも良く、同日でのご案内がよりスムーズに可能な立地です。

※GX志向型住宅（脱炭素志向型住宅）：脱炭素社会に向けてクリーンエネルギー中心の社会への転換を目指すGX（グリーントランスフォーメーション）の考えを取り入れ、ZEH（ネット・ゼロ・エネルギー・ハウス）基準の水準を大きく上回る省エネ性能を有する新築住宅。再生可能エネルギーを除いた1次エネルギー消費量の削減率35%以上、再生可能エネルギーを含む1次エネルギー消費量の削減率100%、断熱等性能等級6以上等の要件がある

■「マチかど展示場」について



「マチかど展示場」は、近隣家屋との距離感・配置や採光、間取りのサイズ感、素材の質感を住宅展示場とはまた違った視点・感覚でご体感いただけるリアルサイズのモデルハウス施設であり、当社の先進的な住宅を建設することで、近隣の住環境向上に貢献します。

■今後の展開

本リリースにある「マチかど展示場」については、オープン予定日がわかり次第、随時ご案内いたします。また、本リリースの他にも新規での出店予定が決まり次第、ご案内いたします。

■参考ページ

- アールギャラリー（注文住宅） <https://www.rrgallery.jp/>
- アールプランナー不動産（アールギャラリー×分譲住宅） <https://www.arrplanner-fudosan.co.jp/>
- アールギャラリー オフィシャルインスタグラム https://www.instagram.com/rrgallery_official/
- Fの家（注文住宅） <https://www.f-no-ie.com/>

NEWS RELEASE

【問 い 合 わ せ 先】

- 株式会社アールプランナー PR 担当
- E-mail : pr@arr-planner.com
- お問い合わせフォーム : <https://www.arrplanner.co.jp/contact/press/>

*記載されている会社名、ロゴマーク、製品名などは各社の登録商標または商標です。

*「住宅プラットフォーム」はアールプランナーの登録商標です。登録商標第 6468399 号。

【会 社 概 要】

- 会社名：株式会社アールプランナー（東証グロース・名証メイン：2983）
- 所在地：（本社）名古屋市東区東桜 1-13-3 NHK 名古屋放送センタービル 10 階
（東京本社）東京都新宿区西新宿 2-4-1 新宿 NS ビル 7 階
- 代表者：代表取締役社長 梢 政樹
- コーポレートサイト URL : <https://www.arrplanner.co.jp/>
- 事業内容：注文住宅、分譲住宅、不動産仲介、リフォーム・リノベーション、エクステリア